



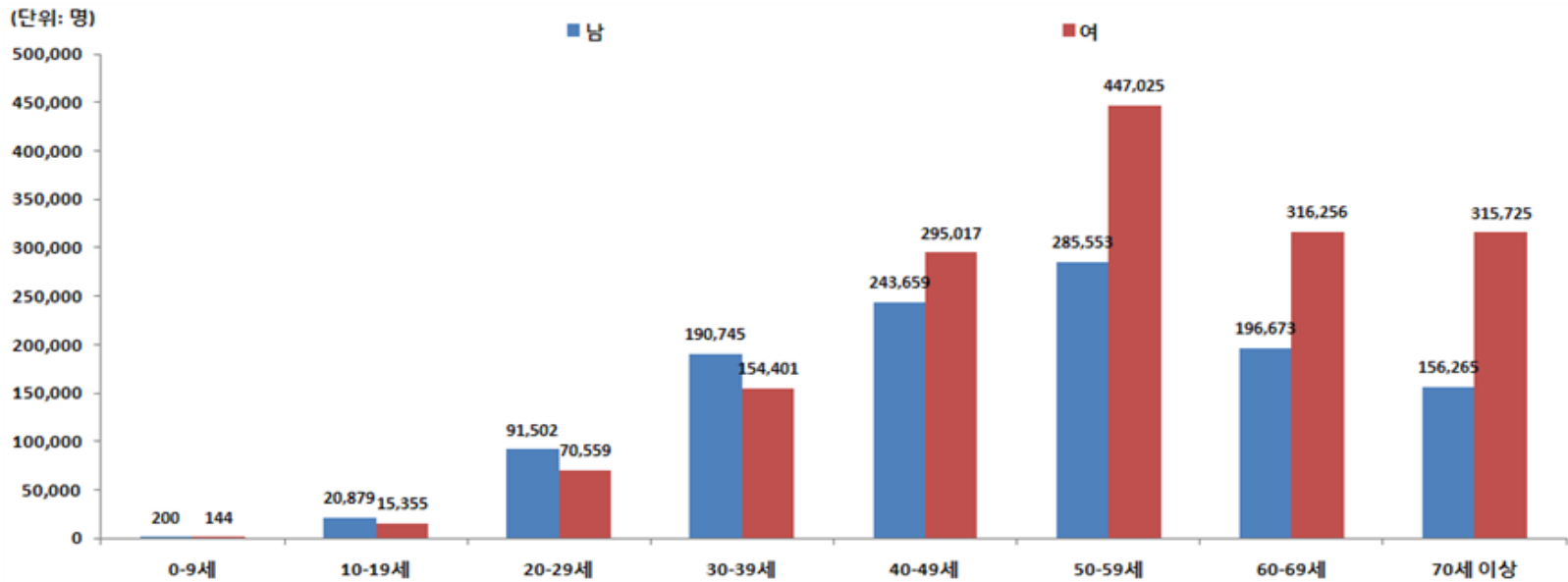
**Profound physiological effects on following
restoration of cervical spine lordosis in
addition to cervical spine pain**

By Ahn Sung Hyun, CP

CASE STUDY

- **초록**
- **목적:** 이 프리젠테이션은 Chronic Cephalgia, Chronic Cervicalgia, 그리고 Chronic Dyspepsia, Fatigue, Acute HNP(이하 Chronic, Acute 줄임)를 겪은 48세 남성의 카이로프랙틱 어저스트먼트를 통한 경추 전만 회복에 대한 사례연구입니다.
- **임상적 특징:** 48세의 남성은 지난 3년간 지속적인 후두하 지역의 Cephalgia, Cervicalgia, 그리고 Dyspepsia, Fatigue으로 인해 많이 쇠약 해져있던 도중 급작스럽게 서울 00병원에서 HNP 발병 및 진단을 받고 가족의 소개로 카이로프랙틱 치료를 요청 했습니다. 경추 방사선 영상에서는 C4~C6부분에 후만증을 가지고 있었습니다. 33회가 넘는 카이로프랙틱 치료에는 High Velocity Low Amplitude Type의 (이하 HVLA): Toggle Recoile과 Diversified, Soft Tissue Mobilization: MCT, Posture adjustment: Posture Education, Exercise를 적용 하였습니다. 클라이언트의 Cephalgia, Cervicalgia, 그리고 Dyspepsia, Fatigue, HNP 및 경추 전만에 큰 호전을 나타내었습니다.
- **결과:** HVLA 타입의 Toggle Recoile과 Diversified의 카이로프랙틱 치료를 통해 주관적이며 객관적인 호전을 경험 하였습니다. 이 분야에 더 많은 연구가 필요합니다.
- **키워드:** 서블락세이션, 카이로프랙틱, Cephalgia, Cervicalgia, and Dyspepsia, Fatigue, HNP

CASE STUDY



경부 질환관련 연령별 및 성별 진료인원 (2013년)
약 271만명

CASE STUDY



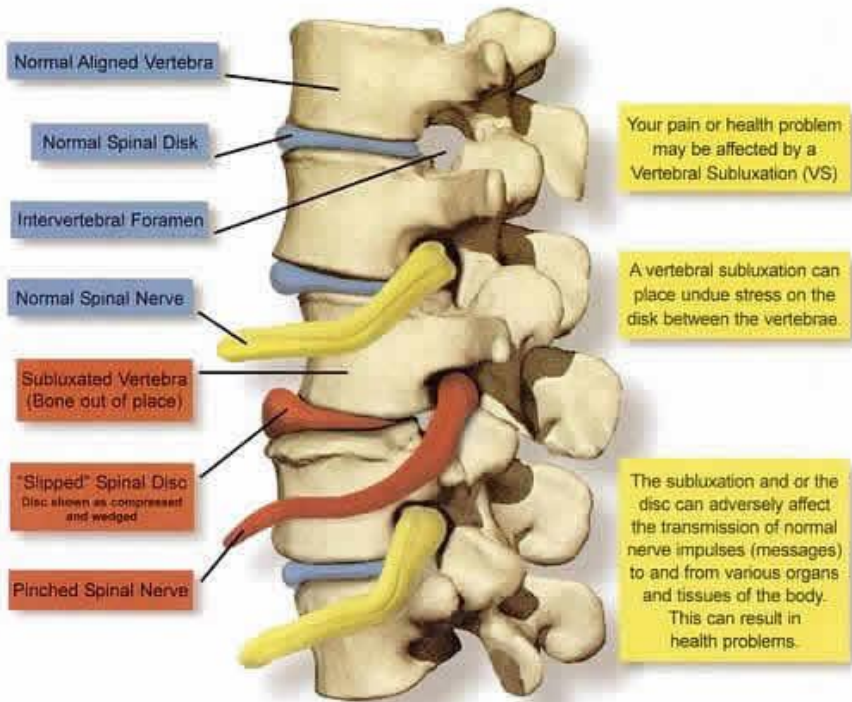
건강보험 및 의료급여 심사결정자료 분석결과

(출처 : 건강보험심사평가원 보도자료 2014.10.14)

목디스크 환자비율	2013년 전체 진료인원 271만명 중 목 디스크환자 31.3% 차지
목디스크 환자증가율	최근 5년간(2009~2013년)의 목디스크는 29.7%의 증가
목디스크 전년대비 증가율	2011년 12.2%로 가장 높았음

CASE STUDY

VERTEBRAL SUBLUXATION



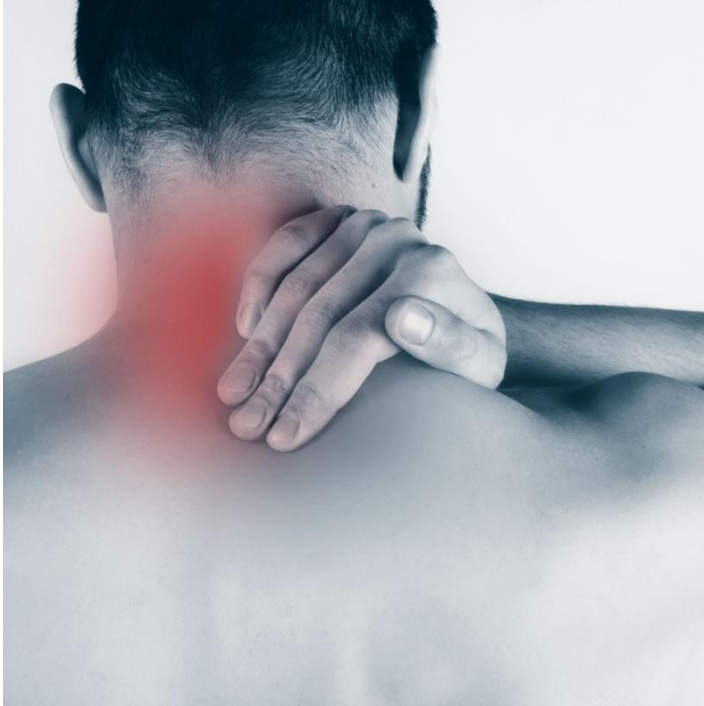
Spinal Nerve Function

Every Cell of Your Body Has a Nerve Component

VERTEBRAL LEVEL	NERVE ROOT*	INNERVATION	POSSIBLE SYMPTOMS
C1	C1	Intracranial Blood Vessels	Headaches • Migraine Headaches
C2	C2	• Eyes • Lacrimal Gland	• Dizziness • Sinus Problems
C3	C3	• Parotid Gland • Scalp	• Allergies • Head Colds • Fatigue
C4	C4	• Base of Skull • Neck	• Vision Problems • Runny Nose
C5	C5	Muscles • Diaphragm	• Sore Throat • Stiff Neck
C6	C6	• Neck Muscles • Shoulders	• Cough • Croup • Arm Pain
C7	C7	• Elbows • Arms • Wrists	• Hand and Finger Numbness
C8	C8	• Hands • Fingers • Esophagus • Heart • Lungs • Chest	or Tingling • Asthma • Heart Conditions • High Blood Pressure
T1	T1	Arms • Esophagus	Wrist, Hand and Finger
T2	T2	• Heart • Lungs • Chest	Numbness or Pain • Middle Back
T3	T3	• Larynx • Trachea	Pain • Congestion • Difficulty
T4	T4		Breathing • Asthma • High Blood
T5	T5	Gallbladder • Liver	Pressure • Heart Conditions
T6	T6	• Diaphragm • Stomach	• Bronchitis • Pneumonia
T7	T7	• Pancreas • Spleen	• Gallbladder Conditions
T8	T8	• Kidneys • Small Intestine	• Jaundice • Liver Conditions
T9	T9	• Appendix • Adrenals	• Stomach Problems • Ulcers
T10	T10	Small Intestines • Colon • Uterus	• Gastritis • Kidney Problems
T11	T11		
T12	T12	Uterus • Colon • Buttocks	
L1	L1		
L2	L2	Large Intestines	Constipation • Colitis • Diarrhea
L3	L3	• Buttocks • Groin	• Gas Pain • Irritable Bowel
L4	L4	• Reproductive Organs	• Bladder Problems • Menstrual
L5	L5	• Colon • Thighs • Knees	Problems • Low Back Pain
SACRAL	SACRAL	• Legs • Feet	• Pain or Numbness in Legs
		Buttocks • Reproductive Organs • Bladder	Constipation • Diarrhea • Bladder Problems • Menstrual Problems
		• Prostate Gland • Legs	• Lower Back Pain • Pain or
		• Ankles • Feet • Toes	Numbness in Legs

REFERENCES:
*Dr. D. W. C. Richardson, *Practical Lessons in Health*, 1912, p. 262.
*Dr. J. E. Sargent, *Practical Physiology of the Spine*, 1912, p. 100.
*Dr. J. E. Sargent, *Practical Physiology of the Spine*, 1912, p. 100.
*Dr. J. E. Sargent, *Practical Physiology of the Spine*, 1912, p. 100.
*Dr. J. E. Sargent, *Practical Physiology of the Spine*, 1912, p. 100.

CASE STUDY

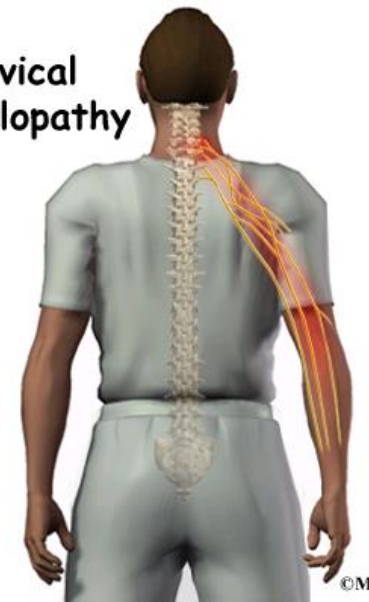


CASE STUDY

- 병력



Cervical
Radiculopathy

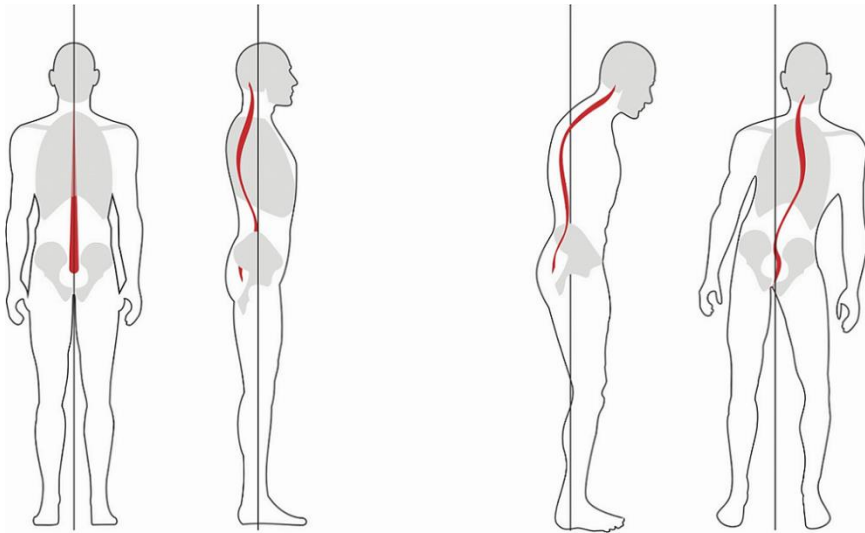


©MMG 2000



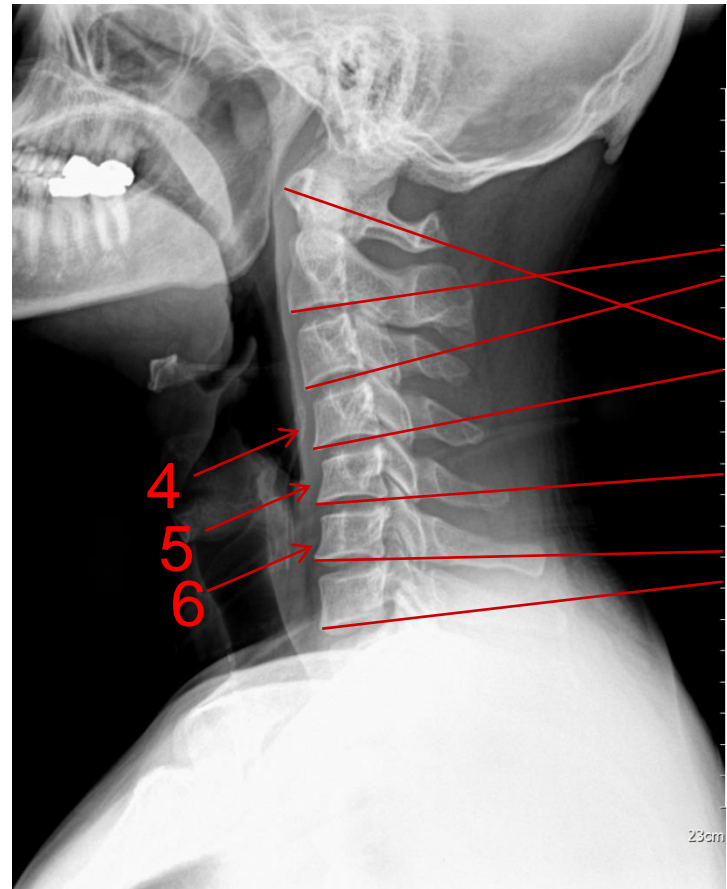
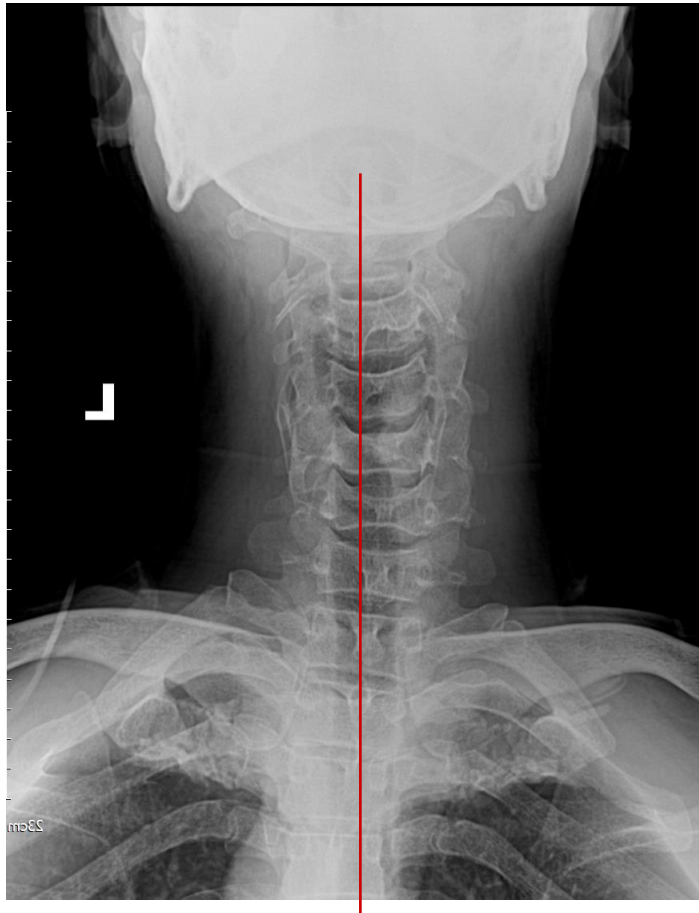
CASE STUDY

- 자세 분석 & 촉진



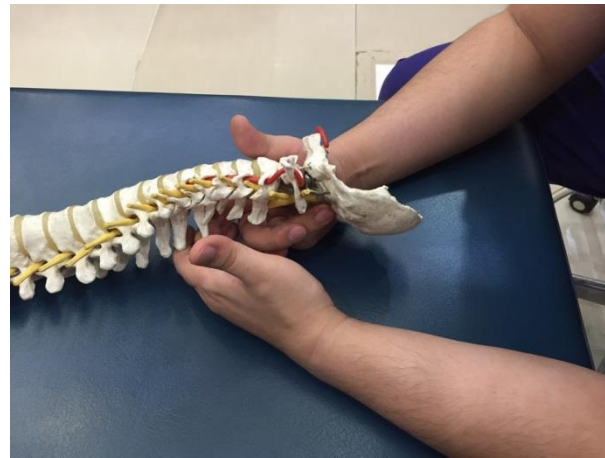
CASE STUDY

- 방사선 영상 분석



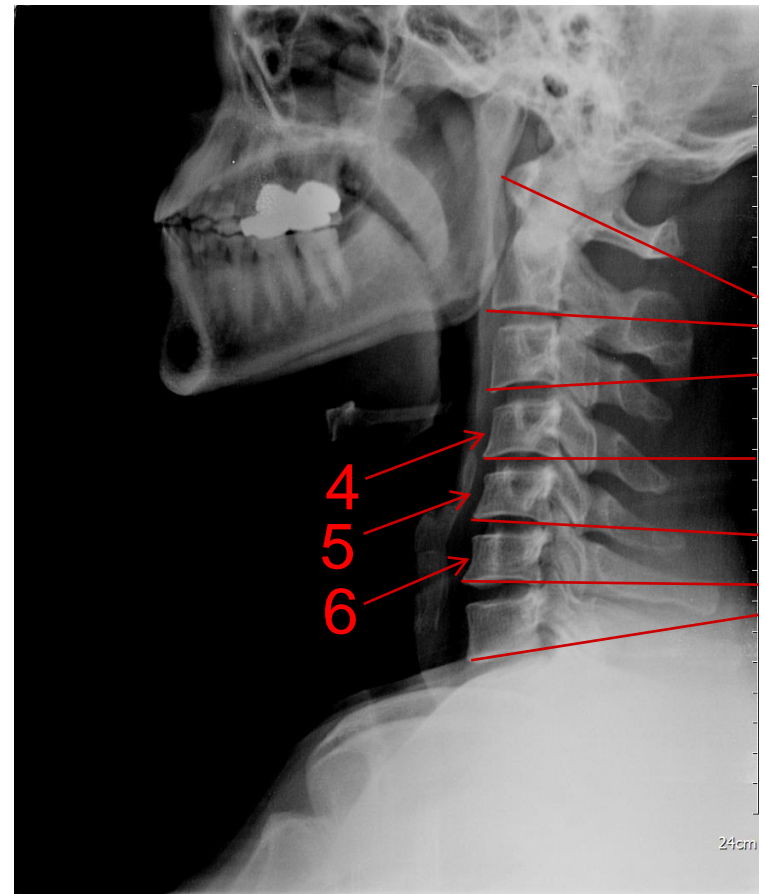
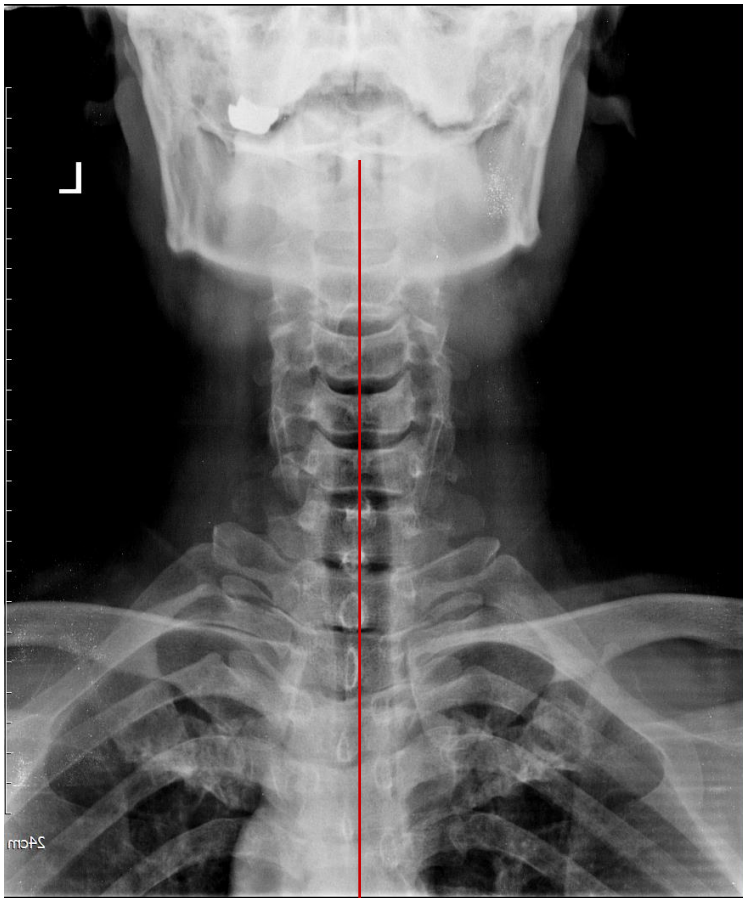
CASE STUDY

- Adjustment Method

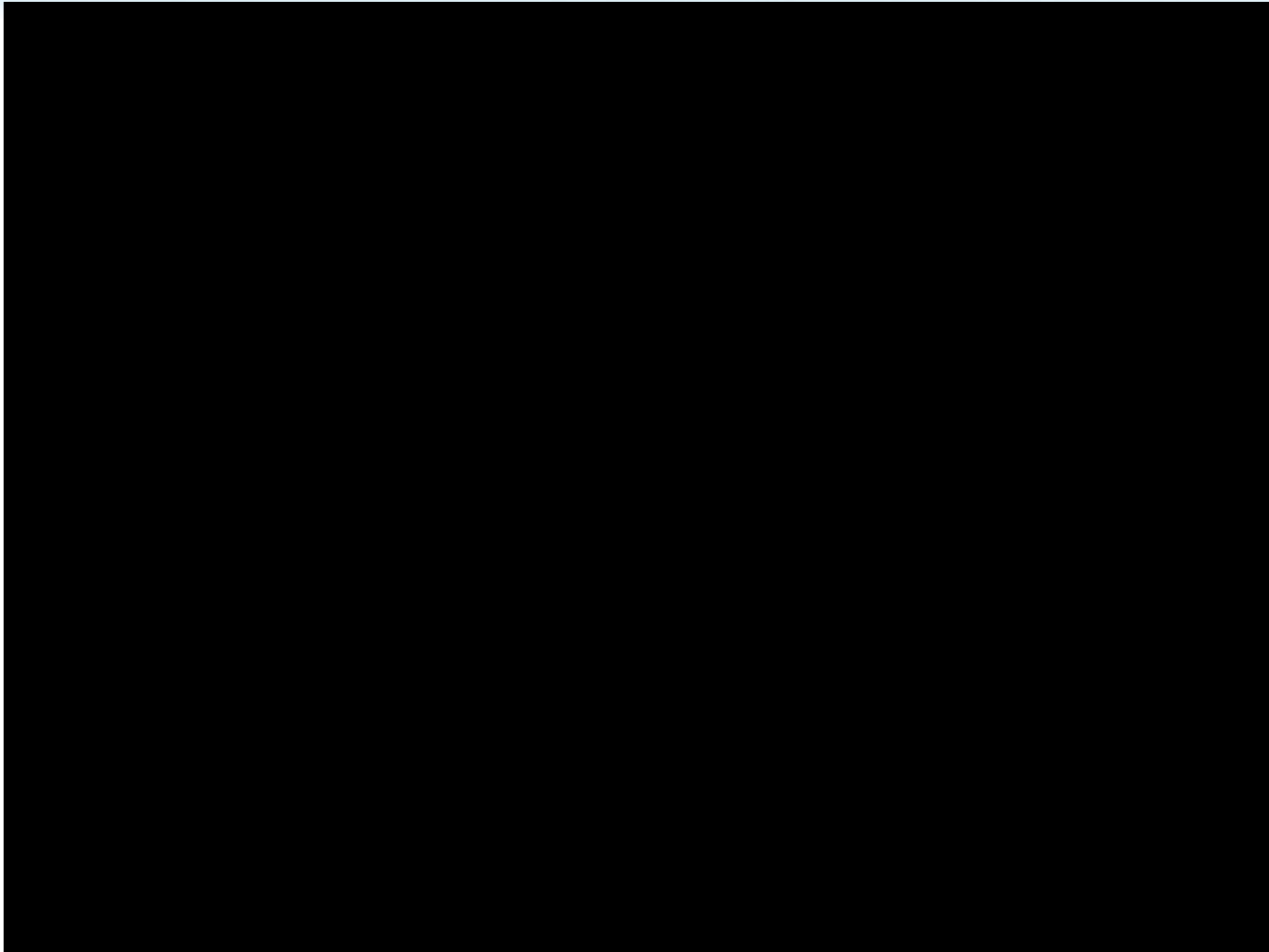


CASE STUDY

- 방사선 영상 분석



Interview



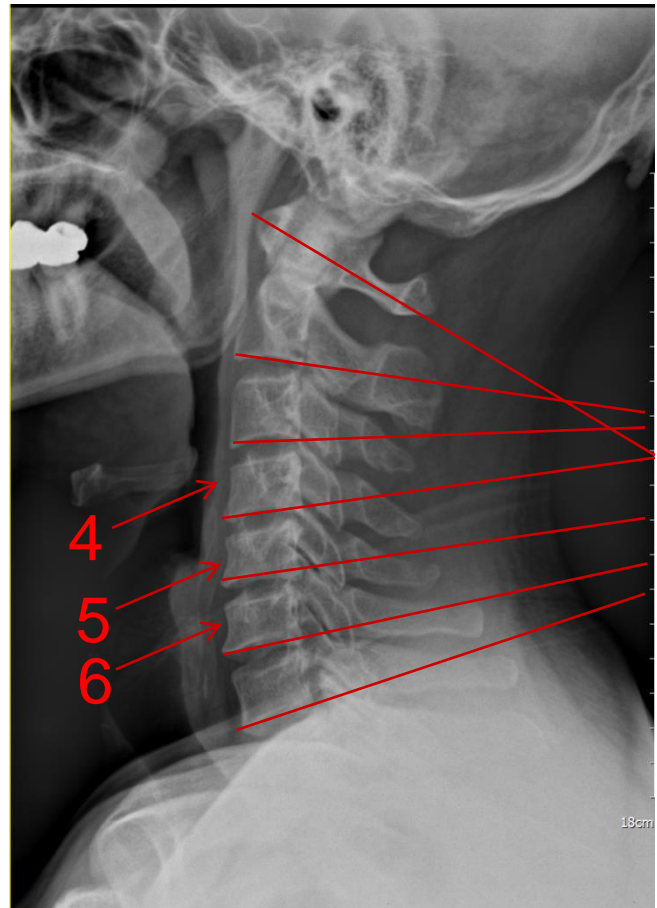
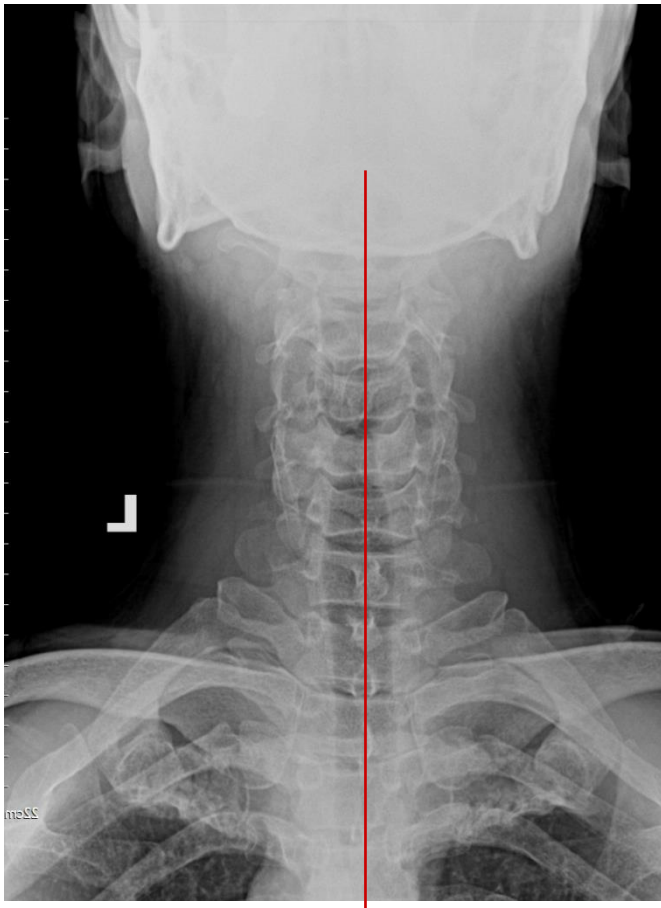
CASE STUDY

- Adjustment Method

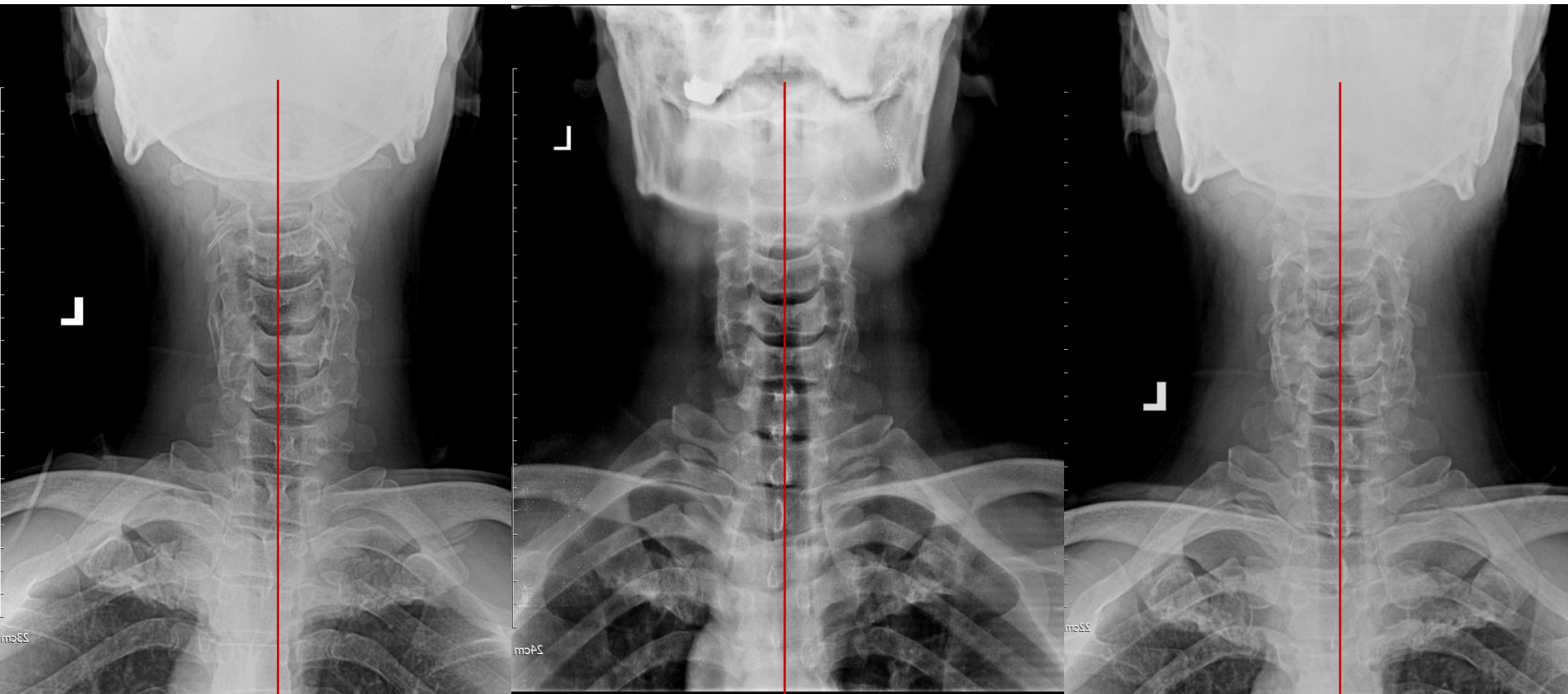


CASE STUDY

- 방사선 영상 분석



Pre & Post

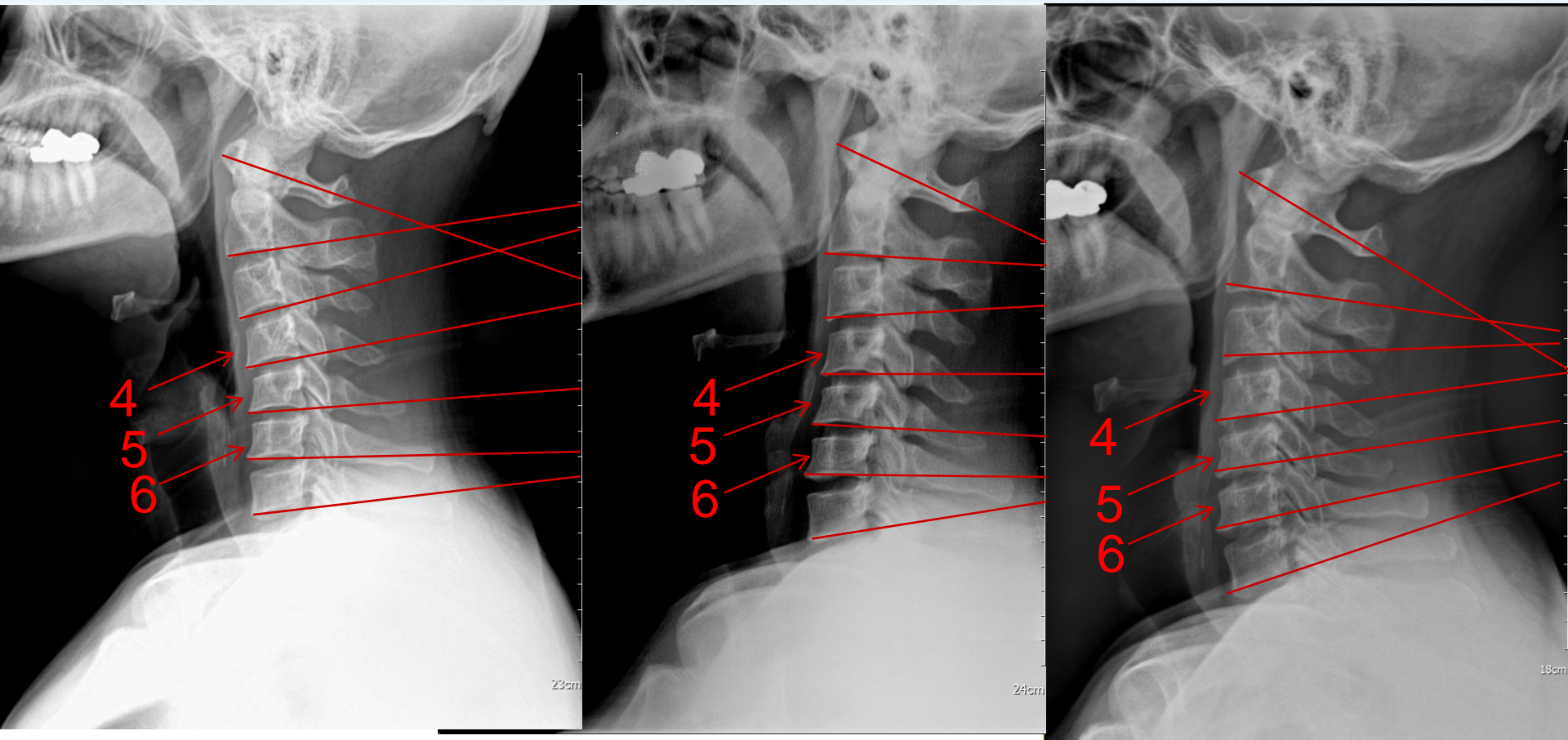


Initial Visit

3 Month Visit

6 Month Visit

Pre & Post



Initial Visit

3 Month Visit

6 Month Visit

Q and A



Every organ in your body is
connected to the one under your
hat.

— *B. J. Palmer* —

AZ QUOTES

Cervical looking at Chiropractic

- 1. 경추란?
- 머리와 목을 이어주는 7개의 목뼈를 말한다. 이곳은 뇌에서 나온 수십-수백 조가 넘는 모든 신경들이 통과하는 관문이며, 뇌의 가장 아래쪽에 위치한 중요한 생명 중추인 뇌간(Brain Stem)이 위치하는 곳이다. 경추에 구조적 변형이 오게 되면 체 각 부위로 가는 신경(뇌간)이 미세하게 압박을 받거나 비틀리게 되어 근육과 혈관에 영향을 미치는 신경의 흐름이 원활하지 못하게 되고, 머리를 지지하고 있는 척추의 자연스런 밸런스가 깨져 여러 부위의 통증이 생기게 되고, 장기적으로는 각 장기와 세포들이 점점 비정상이 되고 기능이 떨어져 질병에 걸리기 쉽게 되는 것이다.
- 2. 경추 치료로 좋은 반응을 보이는 증상들
- 두통, 편두통, 현기증, 어지럼증, 만성피로, 목, 허리 디스크, 좌골신경통, 턱관절통증, 이명증. 목, 어깨 통증, 무릎통증. 골반통증, 손, 팔, 다리 저림, 무감각, 우울증, 불면증, 신경질, 설명하기 힘든 시각, 후각, 청각, 미각의 이상, 고혈압, 생리통, 척추측만증, 거북목, 일자목, 청소년 척추관리, 교통사고 후유증

Cervical looking at Chiropractic

- References
- 1.Cooperstein R. On wedge angles and stuff. Dynamic Chiropractic 1998;17(1):9,17,26.
- 2.Bove G, Nilsson N. Spinal manipulation in the treatment of episodic tension-type headache: a randomized controlled trial. JAMA 1998;280(18):1576-9.
- 3.Nilsson N, Christensen HW, Hartvigsen J. The effect of spinal manipulation in the treatment of cervicogenic headache. J Manipulative Physiol Ther 1997;20(5):326-30.
- 4.Boline PD, Kassak K, Bronfort G, Nelson C, Anderson AV. Spinal manipulation vs. amitriptyline for the treatment of chronic tension-type headaches: a randomized clinical trial (see comments). J Manipulative Physiol Ther 1995;18(3):148-54.
- 5.Cooperstein R. American Back Society meets in San Francisco: spinal pain generators not so positively identified. Dynamic Chiropractic 1998;16(3):44,46,49.